

A lush green forest with a waterfall cascading down mossy rocks. The waterfall is the central focus, with water splashing and creating white foam as it falls. The surrounding vegetation is dense and vibrant green, with various types of trees and plants visible. The scene is captured in a cinematic style with soft lighting and a slightly blurred background, emphasizing the natural beauty and tranquility of the environment.

NOICE CANCAELING

Dźwięk ciszy

Presented by skygate

WIESZ O TYM, ŻE

Poznajemy świat poprzez pięć zmysłów: wzrok, dźwięk, odczucie, zapach i smak. Każda fizyczna przestrzeń jest przeżyciem emocjonalnym. Tym, co kontroluje te emocje, jest materialność przestrzeni wewnętrznej.

Marka reprezentuje materiał *Active Acoustic Wood Hybrid*, który zapewnia inteligencję emocjonalną w codziennym życiu, kształtując przestrzenne wrażenia z wnętrza.

Kompozyt 3D z zakrzywionego drewna. Moduły akustyczne.

Materiał opracowany dla tych paneli to opatentowana technologia zwana AGM lub Active Grid Monocoque w odniesieniu do mikrostruktury materiału inżynierskiego. Oferuje zmysłową i estetyczną jakość naturalnego drewna, ukształtowanego w sposób organiczny 3D, zoptymalizowanego pod względem akustycznym i pokrytego powłoką ognioodporną.

active grid monocoque system

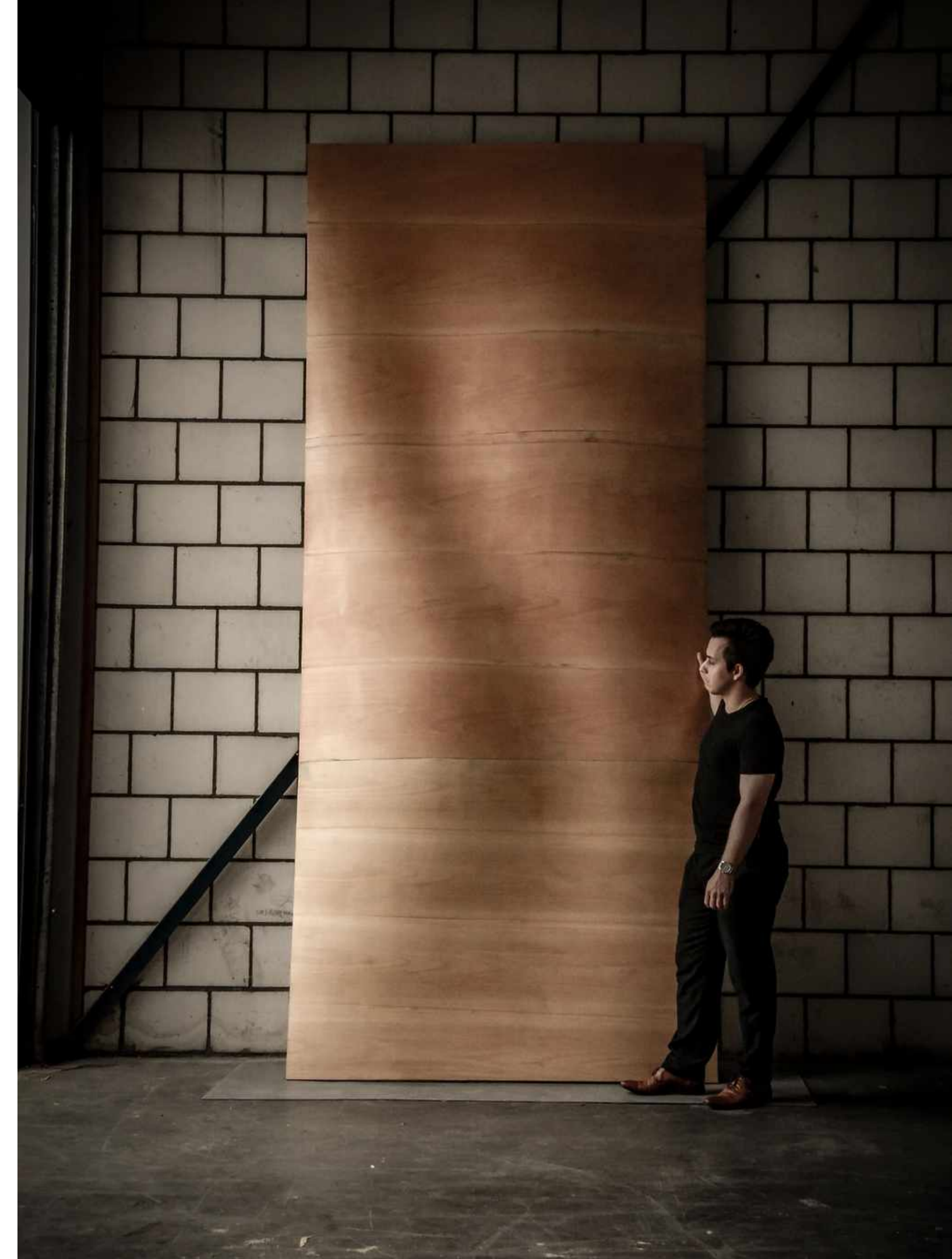


fire retardant wood finish

electro-active acoustic layer

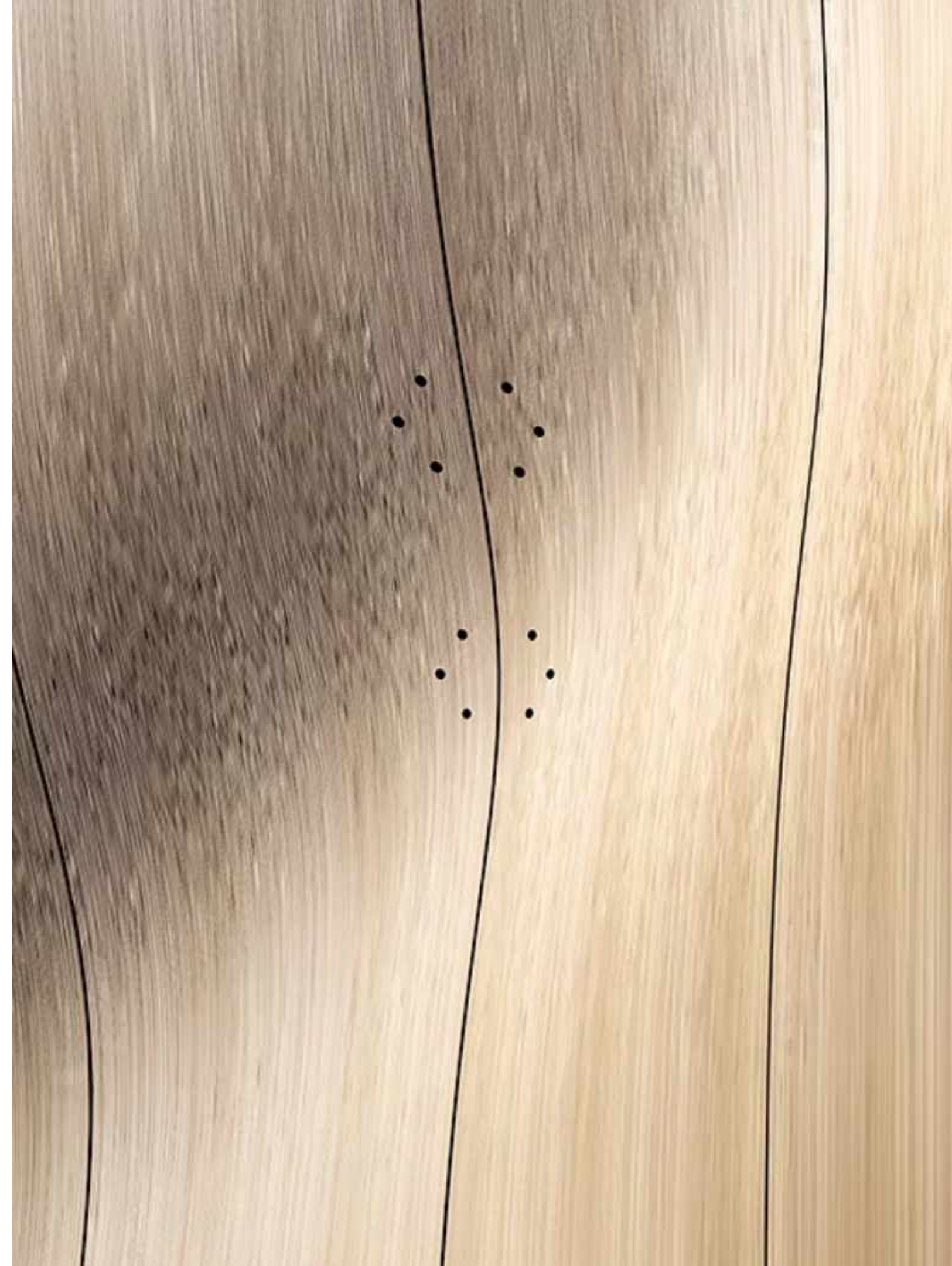
wood core

carbon/glass fibre



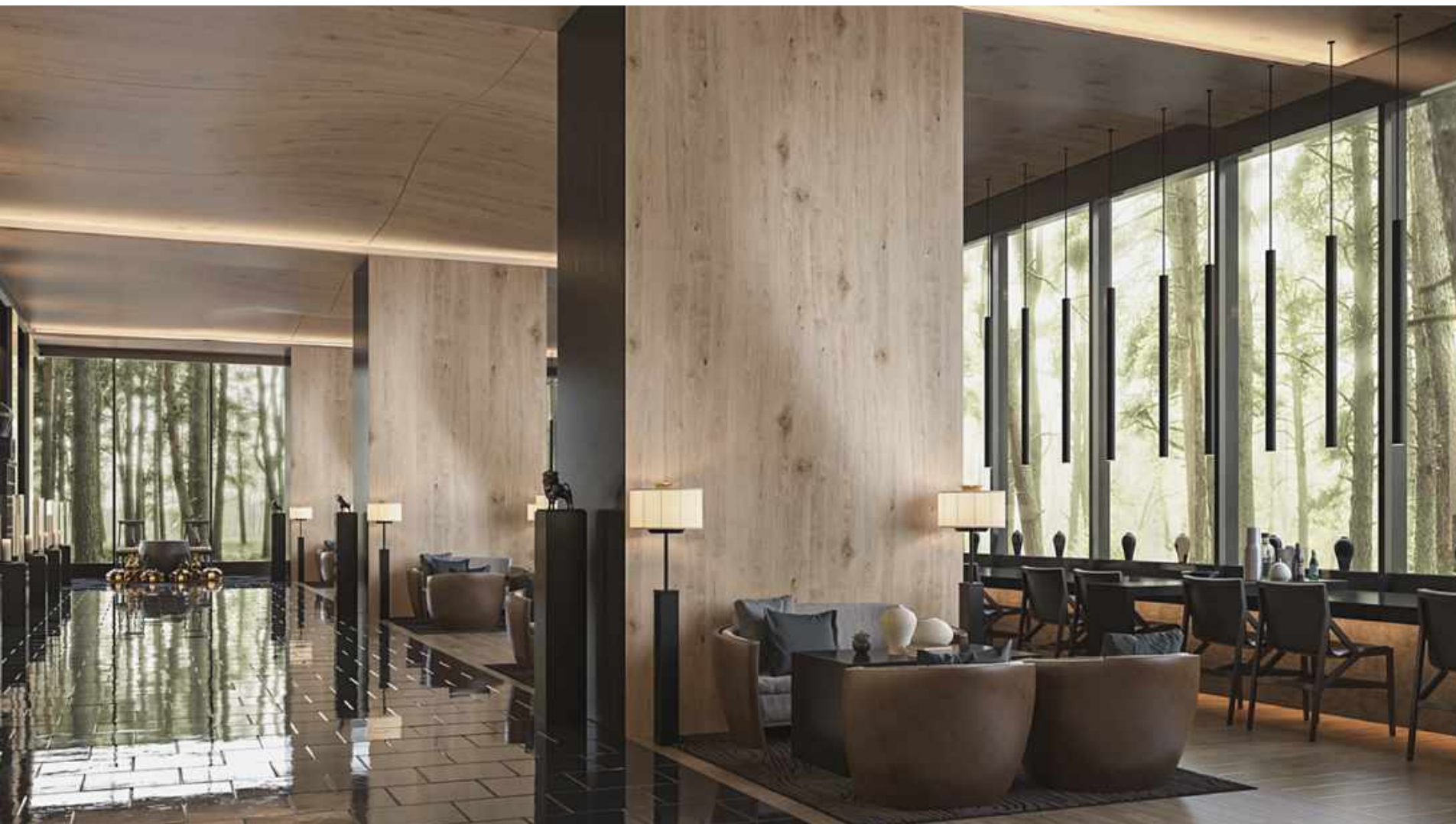
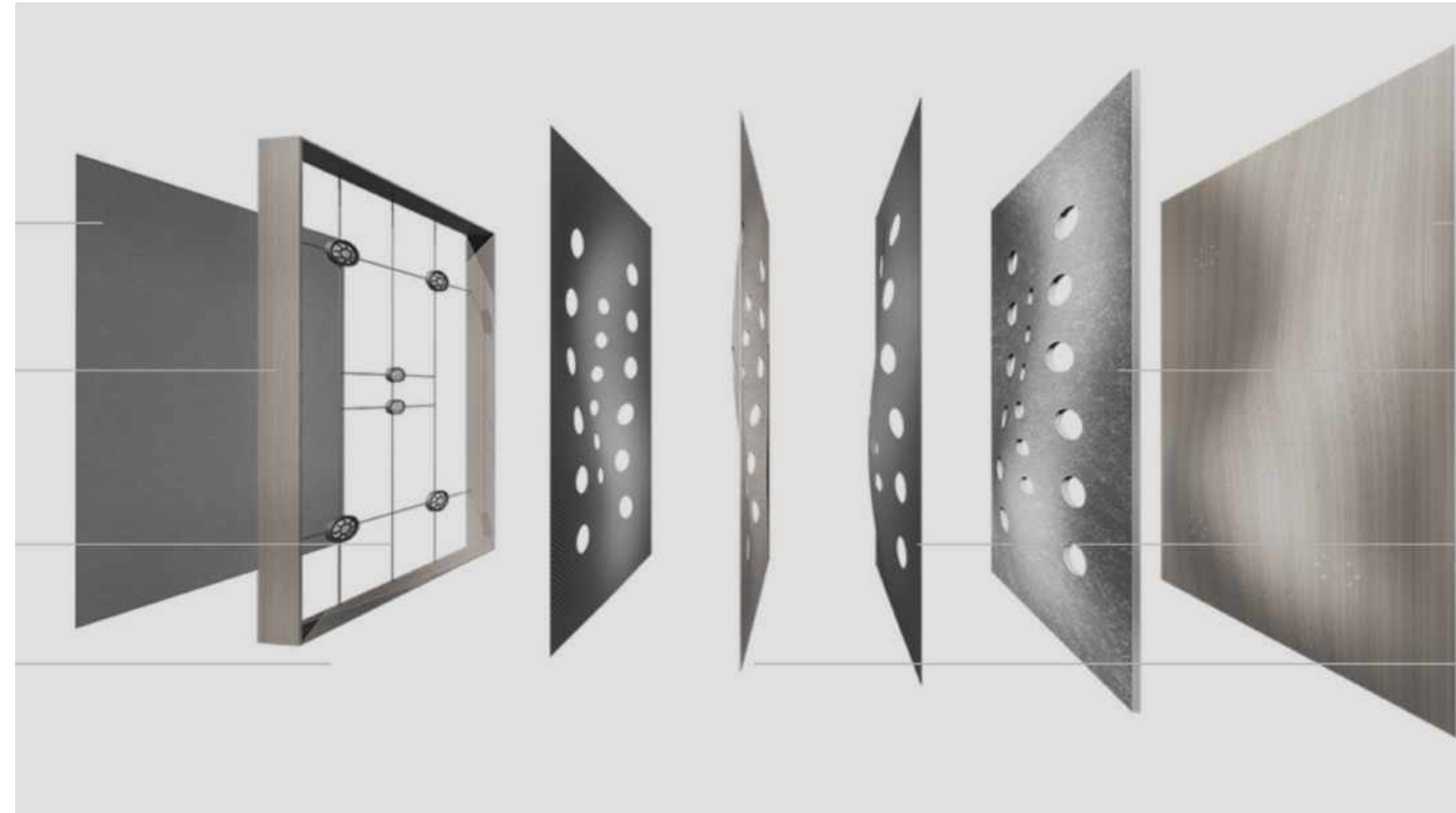
Noice canceling.

Poczuj wrażenie czystego dźwięku 3D „Active” to kolejna generacja drewnianych modułów wewnętrznych z autorskim, aktywnym systemem akustycznym. Nasze moduły są w stanie rozpoznać fale dźwiękowe wewnątrz zamkniętej przestrzeni wewnętrznej i dostosować właściwości akustyczne przestrzeni do najlepszych warunków dla obszaru, w którym znajduje się słuchacz, zapewniając efekt redukcji szumów i czystą jakość dźwięku 3D wokół słuchaczy.



ARCHITEKTURA

Wzornictwo to subtelna równowaga między niezwykłym kształtem architektonicznym a swojskim, ciepłym materiałem, z którego się składa. Drewno to jeden z najstarszych materiałów budowlanych znanych człowiekowi. Z drugiej strony, zakrzywione w 3D wnętrza architektoniczne są stosunkowo nowym zjawiskiem, które umożliwia zaawansowana technologia materiałów.



MODUŁY

Projekt ściany 3D składa się z paru modułów, zapewniających idealnie wyciszone pomieszczenie. System głośników i mikrofonów ukryty jest w ścianie nie zaburzając harmonii całego wnętrza i przestrzeni.

Kogo szukamy?

skygate

Jesteśmy software housem z Gliwic, zajmującym się programowaniem oraz nauczaniem maszynowym. Jednym z naszych klientów jest firma z Austrii, wchodząca na rynek ze ścianami 3D z system noice cancelingu.

INŻYNIER
DŹWIĘKU

Potrzebujemy 2-3 studentów/pasjonatów/ doktoratów chętnych na podjęcie się współpracy przy tym projekcie. W zakres ich obowiązków będzie wchodzić cały proces związany w noice cancelingiem i szeroko pojętym dźwiękiem. Osoby te będą musiały pracować przez określony czas w Wiedniu.

KONSULTANT

Konsultantem powinna być osoba, która z racji swojej pracy nie może pracować w Austrii, ale może wspierać zespół projektowy. Konsultant ma być osobą z doświadczeniem: doktor/ profesor/ osoba pracująca w branży związanej z dźwiękiem.